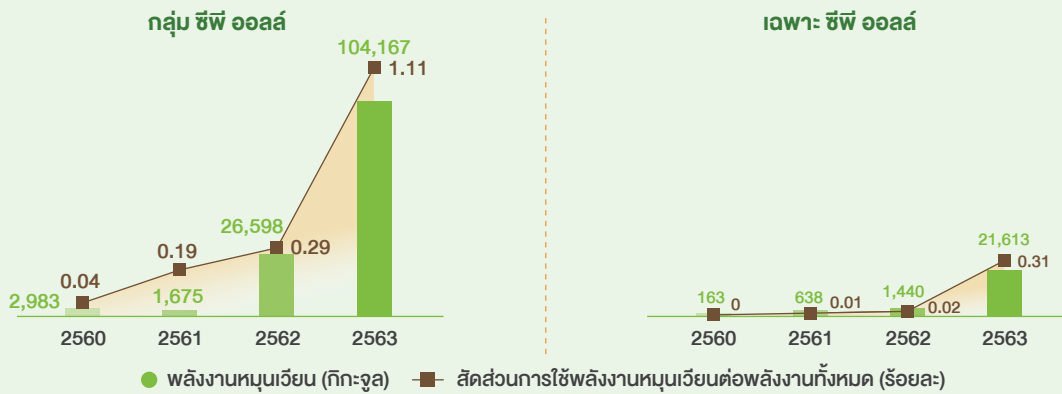
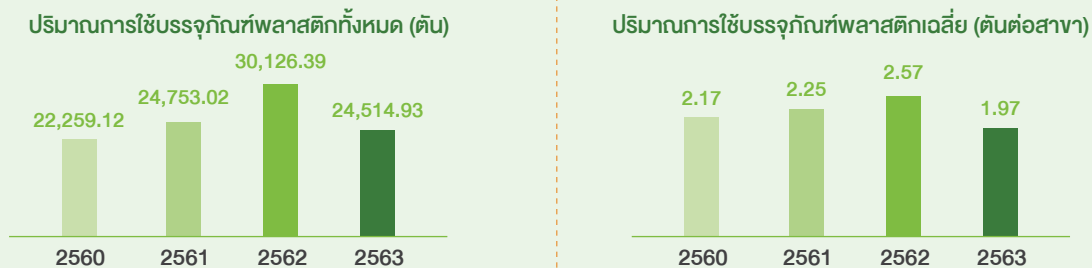


ปริมาณการใช้พลังงานหมุนเวียน

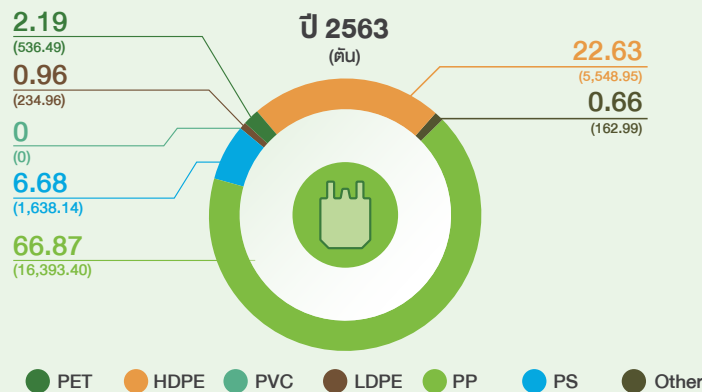


การจัดการบรรจุภัณฑ์พลาสติก



หมายเหตุ : ครอบคลุมบรรจุภัณฑ์ 1. ที่ใช้ในการขาย (ทั้ง Primary และ Secondary packaging) 2. ที่ใช้ในการดำเนินการของบริษัท

สัดส่วนการใช้บรรจุภัณฑ์พลาสติก (ตัน) จำแนกตามประเภท



การจัดการบรรจุภัณฑ์พลาสติก (ตัน) จำแนกตามประเภท

ปริมาณบรรจุภัณฑ์พลาสติกที่สามารถนำกลับมาใช้ซ้ำ (Reusable)	2560	N/A	ปริมาณบรรจุภัณฑ์พลาสติกที่สามารถย่อยสลายได้ (Compostable)	2560	N/A
	2561	N/A		2561	N/A
	2562	N/A		2562	ร้อยละ: 0.00012 (0.035)
	2563	ร้อยละ: 7.37 (1,807.81)		2563	ร้อยละ: 0.00012 (0.030)
ปริมาณบรรจุภัณฑ์ที่สามารถนำกลับมาใช้ใหม่ (Recyclable)	2560	ร้อยละ: 87.52 (19,481.18)	ปริมาณบรรจุภัณฑ์พลาสติกที่ไม่ผลิตมาจากวัสดุรีไซเคิล (Recycled Content)	2560	N/A
	2561	ร้อยละ: 88.13 (21,814.83)		2561	N/A
	2562	ร้อยละ: 86.04 (25,920.66)		2562	ร้อยละ: 0.0045 (1.38)
	2563	ร้อยละ: 91.77 (22,496.80)		2563	ร้อยละ: 12.41 (3,042.17)

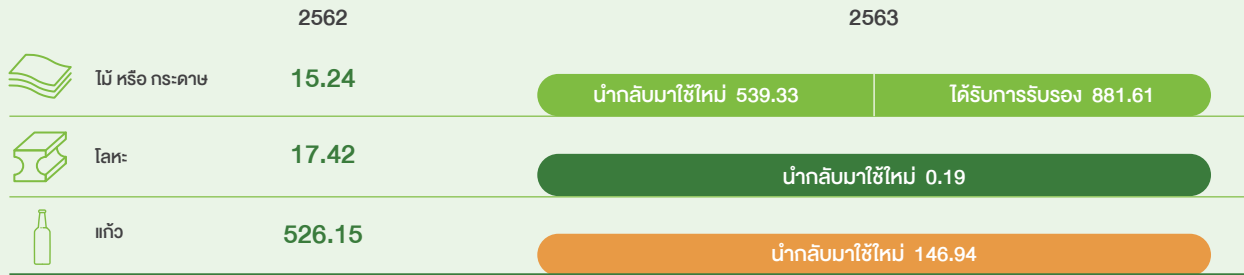
หมายเหตุ : N/A หมายถึง ไม่มีข้อมูลหรือไม่สามารถเก็บข้อมูลได้

การจัดการบรรจุภัณฑ์ที่ไม่ใช่พลาสติก

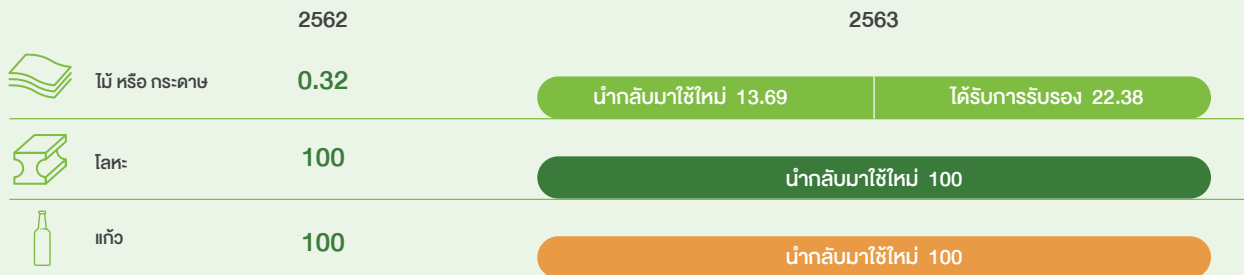
ปริมาณการใช้บรรจุภัณฑ์ที่ไม่ใช่พลาสติก (ตัน) แยกตามประเภท



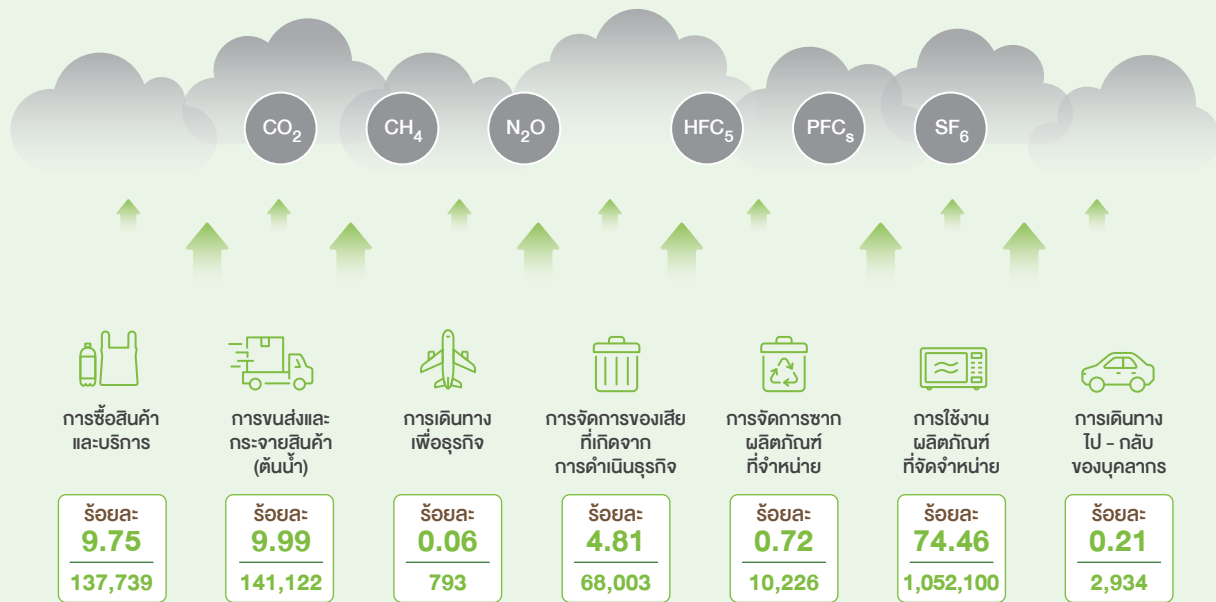
ปริมาณบรรจุภัณฑ์ (ตัน) ที่สามารถนำกลับมาใช้ใหม่ (Recyclable) และ/หรือ ได้รับการรับรอง (Certified Material)



ปริมาณบรรจุภัณฑ์ (ร้อยละ) ที่สามารถนำกลับมาใช้ใหม่ (Recyclable) และ/หรือ ได้รับการรับรอง (Certified Material)



ปริมาณการปล่อยก๊าซเรือนกระจกทางอ้อมอื่น ๆ (Scope 3) (ตันคาร์บอนไดออกไซด์เทียบเท่า) จำแนกตามหมวดหมู่





3. การจัดการบรรจุภัณฑ์เพื่อสิ่งแวดล้อม (Green Packaging)

บริษัทดำเนินงานภายใต้นโยบายและแนวปฏิบัติด้านบรรจุภัณฑ์ โดยมีจุดมุ่งหวังในการลดปริมาณขยะที่ส่งเข้ากระบวนการฝังกลบให้น้อยที่สุด ผ่านแนวคิด “ลด ละ เลิก” ที่ส่งเสริมแผนปฏิบัติการด้านการจัดการขยะพลาสติกจากภาครัฐที่มุ่งนำขยะพลาสติกกลับมาใช้ประโยชน์ร้อยละ 100 ภายในปี 2570 บริษัทจึงได้กำหนดนโยบายบรรจุภัณฑ์ที่ยั่งยืน และมีเป้าหมายหลักเพื่อป้องกันผลกระทบเชิงลบต่อสิ่งแวดล้อม และคำนึงถึงการพัฒนาอย่างยั่งยืนบนแนวคิดหลักเศรษฐกิจหมุนเวียน (Circular Economy) โดยพิจารณาตั้งแต่ขั้นต้นของการออกแบบ และการเลือกใช้บรรจุภัณฑ์ที่คำนึงถึงทุกกระบวนการในวงจรชีวิตของผลิตภัณฑ์ (Product Life Cycle) ในส่วนที่บริษัทสามารถควบคุมได้โดยตรง ซึ่งคำนึงถึงประเด็นด้านประโยชน์ที่ได้รับด้านความปลอดภัยต่อผู้บริโภคและชุมชน สอดคล้องกับความต้องการของตลาดและมีต้นทุนที่แข่งขันได้ การจัดการขยะสามารถดำเนินการได้อย่างเหมาะสม และเกิดมูลค่าสูงสุด รวมถึงการหาวัสดุที่มาจากแหล่งทรัพยากรที่สามารถทดแทนได้ (Sustainably - managed renewable resources) ทั้งนี้บริษัทมีเป้าหมายหลักด้านการจัดการบรรจุภัณฑ์อย่างยั่งยืน คือ ร้อยละ 100 บรรจุภัณฑ์พลาสติกที่นำมาใช้บรรจุสินค้าที่อยู่ในการควบคุมของบริษัท (Private Brand) จะต้องสามารถนำกลับมาใช้ซ้ำ (Reusable) หรือนำมาใช้ใหม่ (Recyclable) หรือสามารถย่อยสลายได้ (Compostable) ภายในปี 2568 โดยดำเนินการภายใต้ 3 มาตรการหลัก 4 แนวทาง ดังนี้



มาตรการ 1

ลดและทดแทนการใช้พลาสติก

ณ แหล่งกำเนิด โดยการพัฒนาบรรจุภัณฑ์ที่เป็นมิตรกับสิ่งแวดล้อม



มาตรการ 2

ลดและเลิกการใช้พลาสติก ณ ขั้นตอนการบริโภค โดยการสร้างการมีส่วนร่วมกับผู้บริโภค ขับเคลื่อนการลด เลิก การใช้พลาสติกแบบครั้งเดียวทิ้ง (Single-use Plastic)



มาตรการ 3

คัดแยกและนำขยะกลับมาใช้ประโยชน์หลังการบริโภค โดยการส่งเสริมและสร้างการมีส่วนร่วมกับผู้บริโภคคัดแยกขยะ รวมถึงสนับสนุนการนำขยะบรรจุภัณฑ์กลับมาใช้ให้เป็นประโยชน์ตามแนวทางเศรษฐกิจหมุนเวียน (Circular Economy)

All Cafe ใหม่
ฝายกดื่ม..ไม่พึ่งหลอด

วิธีใช้งานช่องสำหรับยกดื่ม
1. ดึงเปิด
2. กดเลือก
3. ยกดื่มได้ไม่พึ่งหลอด

วิธีใช้งานช่องสำหรับดัก
1. ดึงเปิด
2. กดเลือก
3. อร่อยกับก๊อบบี้หรือดักเบบูนี่

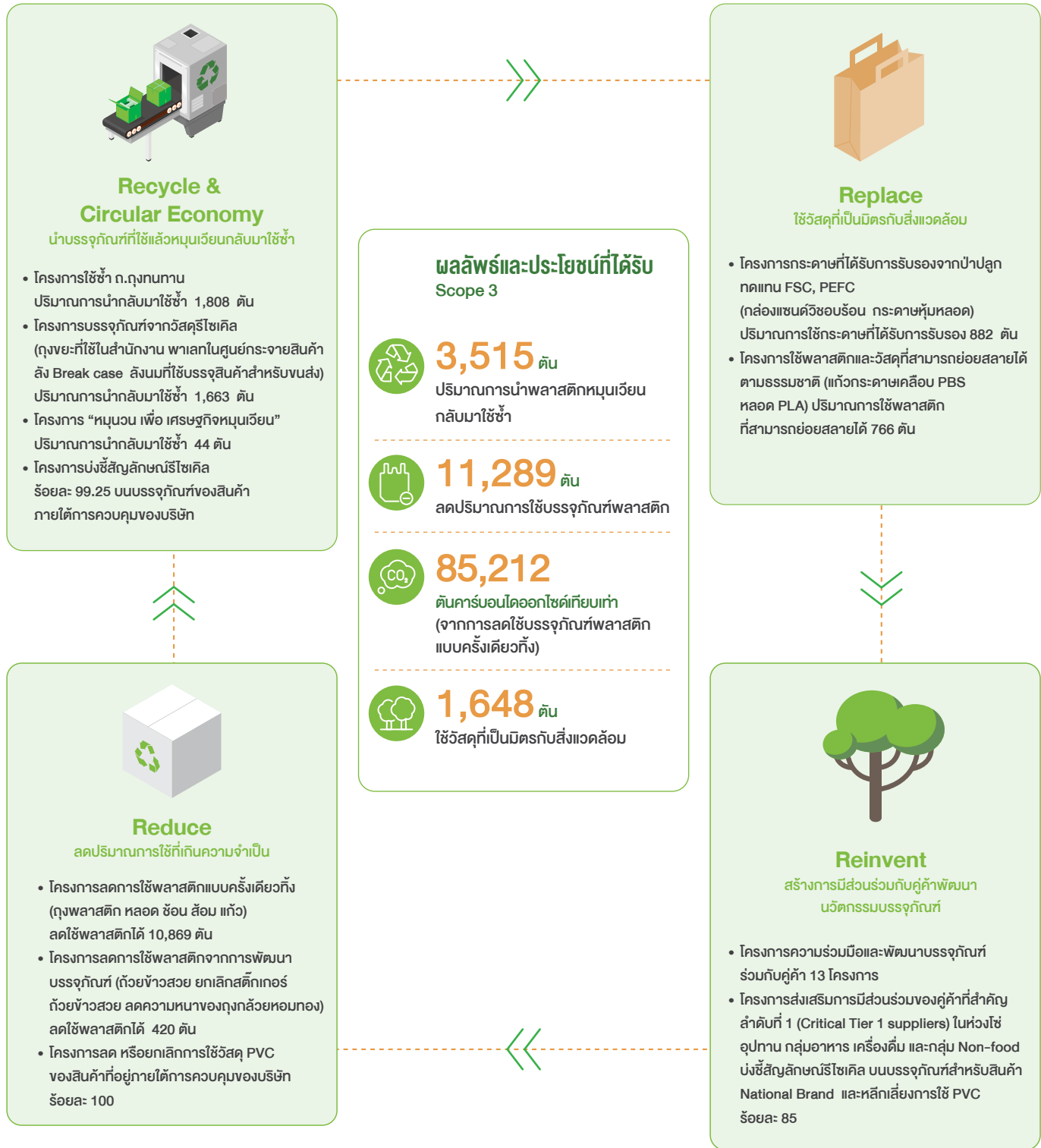
ช่องสำหรับยกดื่ม
ช่องสำหรับดัก

All Cafe ใหม่..ช่วยลดการใช้หลอด
ร่วมกับบรรจุภัณฑ์เพื่อลดขยะพลาสติกในงดไทย
และสนับสนุนนโยบายของรัฐบาลกำหนดเป้าหมาย
ลดการใช้พลาสติกแบบใช้ครั้งเดียวทิ้ง ภายในปี พ.ศ. 2565

7 Green
ใช้แล้วลดขยะ

7-Eleven

โครงการด้านการจัดการบรรจุภัณฑ์ที่เป็นมิตรต่อสิ่งแวดล้อม





4. การปลูกจิตสำนึกเพื่อสิ่งแวดล้อม (Green Living)

โครงการรวมพลังคนไทยเลิกใช้ถุงพลาสติก สานต่อสู่ โครงการลดและทดแทน

บริษัทดำเนินงานตามนโยบายรณรงค์ลดใช้ถุงพลาสติกต่อเนื่องเป็นปีที่ 3 ภายใต้โครงการ “รวมพลังคนไทย เลิกใช้ถุงพลาสติก” โครงการปลูกจิตสำนึกด้านสิ่งแวดล้อมในการลดใช้ถุงพลาสติกที่ดำเนินการมาอย่างต่อเนื่องผ่านความร่วมมือกับลูกค้าและคู่ค้า เพื่อตอบสนองนโยบายของภาครัฐในการสร้างเครือข่ายภาคธุรกิจเอกชนงดใช้ถุงพลาสติก ตลอดจนสร้างวัฒนธรรมและปรับเปลี่ยนพฤติกรรมของผู้บริโภคในการไม่รับถุงพลาสติก ซึ่งการดำเนินงานตามนโยบายรณรงค์ลดใช้ถุงพลาสติกจำเป็นต้องได้รับความร่วมมือจากผู้มีส่วนได้ส่วนเสีย

ภายนอกองค์กร จึงจะสามารถดำเนินงานได้อย่างมีประสิทธิภาพ โดยผลการดำเนินโครงการสามารถเปลี่ยนเป็นเงินได้กว่า 238 ล้านบาท สมทบทุนซื้อครุภัณฑ์ทางการแพทย์ ให้กับ 391 โรงพยาบาลทั่วประเทศ และมอบแอลกอฮอล์เจล เพื่อสู้ภัยโควิด-19 ในโครงการ #คนไทยไม่ทิ้งกัน ให้กับ มหาวิทยาลัย โรงเรียน กลุ่มเปราะบาง วัด มูลนิธิ จำนวน 408 แห่ง โดยในปี 2563 สามารถลดการใช้ถุงพลาสติกสะสมได้ทั้งสิ้น 2,935 ล้านใบ



พร้อมกันนี้ ในปี 2563 บริษัทสานต่อ “โครงการลดและทดแทน” เพื่อส่งเสริมการลดการใช้พลาสติกแบบครั้งเดียวทิ้ง (Single-use Plastic) ได้แก่ ช้อน ส้อม หลอด และแก้ว ซึ่งเป็นขยะที่พบในทะเลมากที่สุดเป็นอันดับ 2 (ข้อมูลจากกรมทรัพยากรทางทะเลและชายฝั่ง) ในปี 2563 บริษัทมีเป้าหมายในการลดพลาสติกแบบครั้งเดียวทิ้ง 1,000 ล้านชิ้น โดยดำเนินการรณรงค์และส่งเสริมผ่านหลากหลายโครงการต่าง ๆ อาทิ โครงการนำแก้วมา...ราคาพิเศษ โครงการงดให้ ช้อน ส้อม ต้องขอร้อง โครงการ ALL Café No Cup ทั่วประเทศ รวมทั้งโครงการทดแทนการใช้พลาสติกด้วยวัสดุที่เป็นมิตรกับสิ่งแวดล้อม

ผลลัพธ์และประโยชน์ที่ได้รับ



ลดปริมาณการใช้ถุงพลาสติก

1,935 ล้านใบ



ลดปริมาณการใช้พลาสติกแบบครั้งเดียวทิ้ง

1,029 ล้านชิ้น



ลดปริมาณการใช้ถุงพลาสติก และพลาสติกแบบครั้งเดียวทิ้ง

10,869 ตัน



ลดการปล่อยก๊าซเรือนกระจก

85,212

ตันคาร์บอนไดออกไซด์เทียบเท่า

คู่ค้า

การผลิต

กระจายสินค้า

จำหน่ายสินค้า / บริการ

ลูกค้า